

Meglévő híd burkolat javítása



A szigetre vezető híd megműveltyétkörburkolatának javítása. Faszervezetek felülvizsgálata és lokális javítása.

Tervezett padok elhelyezése a tó körül



A képen látható paddal megegyező stílusú és színű padokat tervezünk a tó körül elhelyezni, hogy a város parkosításai egységes képet mutassanak. Összesen .. db pad elhelyezése a cél.

Tervezett padok elhelyezése a tó körül

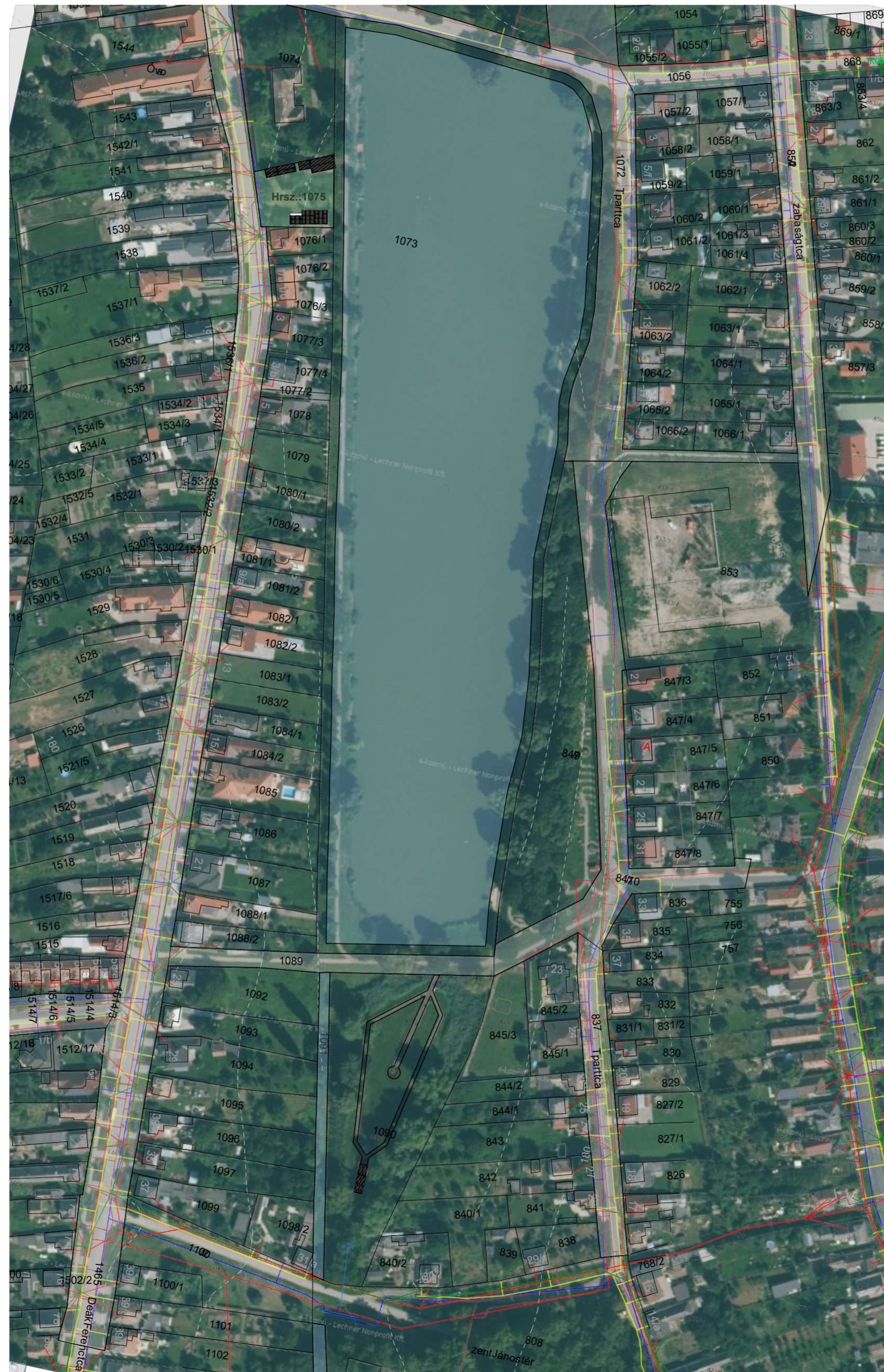


Faszervezetek felülvizsgálata és lokális javítása.



Meglévő horgásztanya felújítás és fejlesztés

Meglévő főépület felújítása, ulagos hőszigetelése és tető héjazat cseréje
Meglévő apartmanépület elbontása
Meglévő pavilon felújítása, tető héjazat cseréje
Elbontott apartman helyett egy apartman konténer telepítése
Nemenkénti vizesblokk konténer telepítése
Horgászblokk konténer telepítése



Meglévő közpark 'Sziget' fejlesztése

Meglévő fedett nyitott építmény mögött egy nemenkénti vizesblokk konténer elhelyezése
A területre vezető híd burkolatának javítása



Tervezés tárgya
Horgásztanya és tó körüli felújítás tervezése

Terv fajtája
Pályázati tervdokumentáció

Építés helye
2870 Kisbér
hrsz.: 1075, 1073, 1090

Megbízó
Kisbér Város Önkormányzata
2870 Kisbér, Széchenyi u. 2.

Dátum
2024. 11. 19.

Tervlap száma
2.1

Átnézeti tervezett
helyszínrajz

Megjegyzés
Ez a terv szerzői jogi oltalom alá esik. A Megbízónak az átadott tervet mind egészében, mind részleteiben egyszeri alkalommal van joga felhasználni. Harmadik személyeknek csak a Tervező írásos hozzájárulásával adhatja át. A műszaki leírás a költségvetéskirással, az építész és a szakági tervdokumentációkkal együtt érvényes.
A tervdokumentációban és a műszaki leírásokban szereplő méretek a helyszínen ellenőrzendők. Az egyes építési termékek beszállásakor a gyártói, alkalmazástechnikai utasítások és előírások mindenkor betartandók.
A betervezett építési termékekre vonatkozó teljesítményjellemzőket a 275/2013. (VII. 16.) Korm. rend. szerinti (CPR) határoztuk meg. A betervezett építési termékekre vonatkozóan a konkrét termék megjelölése az elvárt műszaki teljesítmény meghatározását is jelenti és a termék műszaki előírásában foglalt összes teljesítmény-kategóriát meghatározó termék tulajdonságnak kell tekinteni, mely az építési termékek elvárt műszaki teljesítménye is egyben, így csak a megadottal egyenértékű, vagy jobb műszaki teljesítményű termékkel lehet helyettesíteni.

Felelős tervezők
Siklósi József
Ybl-díjas építész, vezető tervező
É 01-1861
1119 Budapest Mohai u. 20.
+36 20 269 2211
foepitesz@komarom.hu

Építész tervezők
Orcsik Szabolcs
okleveles építészmérnök
É 11-0352

Schön Csaba
okleveles építészmérnök
É 11-0346

Kőhalminé Beregi Dorottya
okleveles építészmérnök